

1 Rathscheck Schiefer und Dach-Systeme ZN der Wilhelm Werhahn KG Neuss

Herstellerinformation

Rathscheck Schiefer und Dach-Systeme ZN der Wilhelm Werhahn KG Neuss

St.-Barbara-Straße 3
D-56727 Mayen-Katzenberg

Telefon (0)2651 955-0
Fax (0)2651 955-100
info@rathscheck.de
<http://www.rathscheck.de>

allgemeine Vorbemerkungen

Nachfolgend möchten wir Ihnen zu unseren Muster-Leistungsverzeichnissen einige Erläuterungen / Hinweise an die Hand geben.

1. Die Muster-Leistungsverzeichnisse erheben grundsätzlich nicht den Anspruch auf Vollständigkeit. Die Leistungsverzeichnisse sind für jeden Einzelfall von dem Bauherren / Planer dahingehend zu überprüfen, ob sie für das Bauvorhaben einschlägig sind und den projektspezifischen Anforderungen genügen. D.h. die Leistungsverzeichnisse sind regelmäßig entsprechend anzupassen.

2. Wir empfehlen die Hinzuziehung von Fachplanern und spezialisierten Fachunternehmen, die eine ausreichende Erfahrung im Umgang mit unseren Produkten vorweisen können. Der richtige Umgang mit Naturbaustoffen setzt entsprechende Fachkenntnisse zwingend voraus.

3. Bei Planung und Ausführung sind grundsätzlich die anerkannten Regeln der Technik zu beachten. Dazu zählen u.a. nachstehende Regelwerke:

- Das Regelwerk des Deutschen Dachdeckerhandwerks (Zentralverband des Deutschen Dachdeckerhandwerks e.V.)
- DIN EN 12326-1 und -2
- Produktdatenblätter und Prüfzeugnisse
- Schiefer-Bibel (Rathscheck)

4. Darüber hinaus kann im Einzelfall bei Planung und Ausführung auch der Stand der Technik maßgeblich sein. Dies deshalb, weil das Unternehmen Rathscheck stets an der Weiterentwicklung und Innovation ihrer Produkte arbeitet.

Unter dem Stand der Technik ist im Allgemeinen ein fortgeschrittener, fortschrittlicher Entwicklungsstand zu verstehen, dessen Erprobung seine Eignung für die Praxis ergeben hat, der jedoch nicht zwingend bereits zu den anerkannten Regeln der Technik zählt.

Der Stand der Technik ergibt sich u.a. aus:

- Verlegerichtlinien
- Einbauanleitungen
- Schiefer-Bibel (Rathscheck)

Den beteiligten Fachleuten wird empfohlen, ihren Auftraggeber / Bauherren darüber aufzuklären, wenn abweichend von den anerkannten Regeln der Technik geplant und ausgeführt wird.

5. Im Fall einer öffentlichen Ausschreibung sind die Muster-Leistungsverzeichnisse entsprechend den Erfordernissen des Vergaberechts anzupassen.

1.1 Unterlegte Deckung

1.1.1 Unterlegte Deckung mit InterSIN

Ergänzende Informationen & Downloads

Wir bieten Ihnen kostenlose Downloads zu unserem umfassenden Schiefer-Angebot

Schieferdetails

Mit unseren Dach- und Fassadendetails stellen wir Ihnen eine Auswahl hochwertiger Bilddateien (.jpg) sowie einen technischen Querschnitt (.pdf) für einen detaillierten Aufbau zur Verfügung. Laden Sie sich jetzt Ihre gewünschten Dach- und Fassadendetails für eine professionelle Planung und Ausführung mit Schiefer kostenlos herunter. Jetzt Paket herunterladen: <https://www.rathscheck.de/service/downloads/schieferdetails-fuer-dach-und-fassade>

Prüfzertifikate

Schiefer ist ein durchweg natürlicher Baustoff ohne schädliche, belastende oder gesundheitlich bedenkliche Inhaltsstoffe. Während der Nutzungsdauer entstehen keinerlei negative umwelt- und gesundheitsrelevanten Auswirkungen. Es ergeben sich keinerlei Entsorgungsprobleme. Hier finden Sie alle unsere Prüfzertifikate und Prüfzeugnisse unserer Produkte. Zu den Prüfzertifikaten: <https://www.rathscheck.de/service/downloads/pruefzeugnisse>

Schiefer-Texturen

Eine Übersicht der verschiedenen Schiefer-Texturen für unsere Deckarten. Alle Schiefer-Texturen als ZIP finden Sie unter: <https://www.rathscheck.de/service/downloads/texturen>

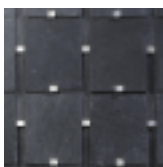
Schiefer-Inspiration - Unsere Broschüren

Viele historische Bauwerke und auch die moderne Architektur nutzt die hochwertigen Eigenschaften und den natürlichen Charme des Schiefers. Denn Schiefer entspricht allen Anforderungen der heutigen Bauphysik und ist dank innovativer Verlegetechniken und seiner Langlebigkeit äußerst wirtschaftlich. Lassen Sie sich inspirieren: <https://www.rathscheck.de/home/inspiration-und-wissen/broschueren>

Kontakt & Beratung

Wenn Sie Fragen haben oder eine Beratung rund um das Thema Schiefer wünschen: Schreiben Sie uns gerne und wir helfen Ihnen gerne weiter. Zur Kontaktanfrage: <https://www.rathscheck.de/service/kontakt-beratung>

1.1.1.1 Eingelattete Fassadenfläche mit Höhenüberdeckung eindecken



Eingelattete Fassadenfläche mit säurefestem Schiefer, Qualität InterSIN (in den Codestufen W1, S1, T1), in Unterlegter Deckung, Schiefergröße '.....' x

'.....' . cm, mit 50 mm Höhenüberdeckung eindecken. Die

Schiefer sind mit einem speziellen mindestens 25 mm breiten und 50 mm langen Spezial-Klammerhaken und einer Nagel- oder vorzugsweise Schraubbefestigung im Kopfbereich zu befestigen. Die Fassadenfläche ist vor der Eindeckung einzuteilen und abzuschneiden.

Menge:m² EP: GP:

1.1.1.2 Seitliche An- und Abschlüsse + Innen- und Außenecken herstellen

Seitliche An- und Abschlüsse, Innen- und Außenecken als auslaufender Ort nach den Fachregeln des ZVDH mit mindestens 2 cm Überstand herstellen.

Menge:m EP: GP:

1.1.1.3 Untere Abschlüsse fachgerecht herstellen

Untere Abschlüsse, z.B. Sockel oder Fensterstürze mit mindestens 20 mm, höchstens jedoch 50 mm Überstand fachgerecht herstellen. Im Preis enthalten ist das Liefern und Anbringen einer 5 mm / 20 mm Latte zum Unterlegen.

Menge:m EP: GP:

1.1.1.4 Obere waagerechte Abschlüsse fachgerecht herstellen

Obere waagerechte Abschlüsse unterhalb von Fensterbrüstungen, Attikaabdeckungen und Dachüberständen fachgerecht herstellen.

Menge:m EP: GP:

1.1.1.5 Obere schräge Abschlüsse fachgerecht herstellen

Obere schräge Abschlüsse z.B. unterhalb von geneigten Dachflächen fachgerecht herstellen.

Menge:m EP: GP:

Gesamt Netto:
MwSt. (.....%):
Gesamt Brutto: